

# Ablauf-Plan Live-Signale



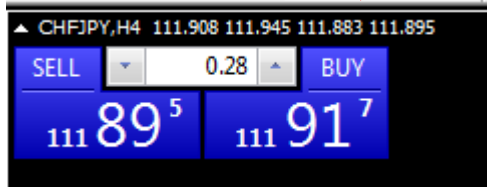
- Du erhältst Live-Handelssignale für jeden Chart oder Timeframe, welche du im MT4 geöffnet hast...
- HINWEIS: Für die Timeframe M1 (1 Minute) stellen wir keine STOP- oder PROFIT-Linien zur Verfügung, da es absolut keinen Sinn macht, kleinste Preisaction-Punkte hier zu handeln. Die Abläufe auf M1 sind meist viel zu schnell und der Spread (Gebühren) minimiert die Gewinne zu stark. Auf M1 empfehlen wir lediglich, das sogn. „Trendfolgen“ = Folge den Pfeilen.
- Ein Live-Handelssignal erkennst du stets daran, dass ein Alarmfenster sich öffnet, ein BUY- oder SELL-Pfeil erscheint und die von uns empfohlenen STOP-Loss und Take-Profit-Linien (**grüne & rote Linien mit Geldbeträgen**) im Chart erscheinen ...



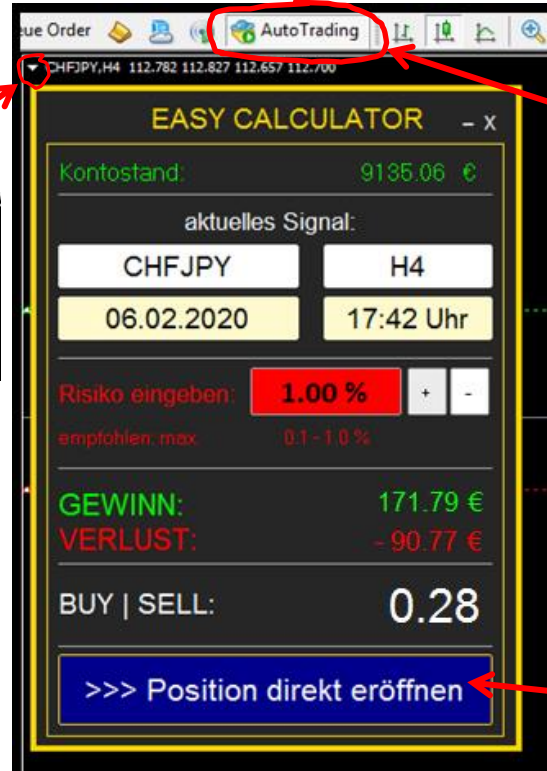
**sobald der OK-Button des Alarm-Fensters gedrückt (bestätigt) wurde, erscheinen die grünen und roten PROFIT- & STOP-Linien des EASY CALCULATOR's !!!**

2

- Wenn Du die Signale direkt im EASY CALCULATOR eröffnen willst, stelle sicher, dass AutoTrading zuvor aktiviert wurde!



durch anklicken, des kleinen, weißen Dreiecks kannst Du ebenfalls das MT4-Standard-Panel zur Positionseröffnung nutzen...



AutoTrading muss aktiviert sein, noch bevor der Robot in den Chart eingefügt wird...

angezeigte Lotgröße kann direkt eröffnet werden...

**HINWEIS:** Wenn bsp. zuviele Positionen gleichzeitig geöffnet sind (offene Trades), so ist es möglich, dass dein Broker aufgrund der Margin-Anforderungen, keine weiteren Trades mehr erlaubt! In diesem Fall kann natürlich auch der EASY CALCULATOR keine weiteren Trades mehr öffnen!

- Nachdem ein Signal nun zu Ende ist, wird dieses zum Schluss noch per WIN oder LOSS-Box markiert.  
**HINWEIS: Diese Markierung erfolgt mind. 15 Kerzen später, nachdem das Signal erschienen ist !!!**

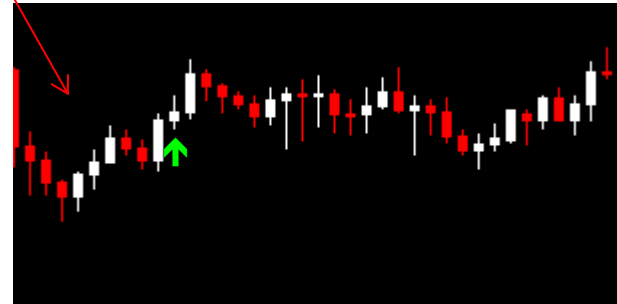


- Die Linien des EASY CALCULATOR's bleiben solange sichtbar bestehen, bis das Livesignal zu Ende ist, das heißt, bis entweder die grüne PROFIT- oder die rote STOP-Line erreicht wurde.



- Hin und wieder kann es vorkommen, dass Du lediglich noch einen roten oder grünen Einstiegsfeil siehst, aber keine PROFIT- oder STOP-Linien des EASY CALCULATOR's mehr!

In diesem Fall war der Seitwärtstrend zu stark und der Markt hat die PROFIT- STOP-Line noch immer nicht erreicht.



Du kannst in diesem Fall deinen Trade aber einfach weiterlaufen lassen. Auch solche Fälle werden früher oder später per WIN oder LOSS-Box markiert und fließen selbstverständlich in die Batterie-Performance mit ein.

**HINWEIS:** Es macht keinen Sinn, Signale zu handeln, welche bereits schon zu lange gelaufen sind und somit kurz vor dem Erreichen der PROFIT- oder STOP-Linie stehen! Da es genügend Signale gibt, wartet man in diesem Fall besser auf eine neues Signal und steigt so rechtzeitig in den Handel ein!

### **Haftungsausschluss:**

Die Software/Anwendung/Expert Advisor wurde erstellt durch Meinungen und Ideen des Herausgebers und hat die Absicht, Menschen hilfreiche Handelssignale zur Unterstützung ihres Tradingverhaltens zu bieten.

Die Benutzung dieser Software und die Umsetzung der darin enthaltenen Informationen erfolgt ausdrücklich auf eigenes Risiko.

Der Ersteller kann für etwaige Schäden jeder Art aus keinem Rechtsgrund eine Haftung übernehmen.

Haftungsansprüche gegen den Anbieter für Schäden materieller oder ideeller Art, die durch die Nutzung oder Nichtnutzung der Informationen bzw. durch die Nutzung fehlerhafter und/oder unvollständiger Informationen verursacht wurden, sind grundsätzlich ausgeschlossen.

Das Werk inklusive aller Inhalte wurde unter größter Sorgfalt erarbeitet.

Der Anbieter übernimmt jedoch keine Gewähr für die Aktualität, Korrektheit, Vollständigkeit und Qualität der bereitgestellten Informationen.

Fehlsignale und Fehlinformationen können nicht vollständig ausgeschlossen werden.

Es kann keine juristische Verantwortung sowie Haftung in irgendeiner Form für fehlerhafte Angaben und daraus entstandenen Folgen vom Anbieter übernommen werden.

Für Schäden, die aus der unsachgemäßen Verwendung der dargebotenen Informationen entstehen, wird nicht gehaftet.

